

**Проверочная работа
по БИОЛОГИИ**

5 КЛАСС

Вариант 6

Инструкция по выполнению работы

На выполнение работы по биологии даётся 45 минут. Работа включает в себя 10 заданий.

Ответы на задания запишите в поля ответов в тексте работы. В случае записи неверного ответа зачеркните его и запишите рядом новый.

При выполнении работы не разрешается пользоваться учебником, рабочими тетрадями и другим справочным материалом.

При необходимости можно пользоваться черновиком. Записи в черновике проверяться и оцениваться не будут.

Советуем выполнять задания в том порядке, в котором они даны. В целях экономии времени пропускайте задание, которое не удаётся выполнить сразу, и переходите к следующему. Если после выполнения всей работы у Вас останется время, то Вы сможете вернуться к пропущенным заданиям.

Желаем успеха!

1

Рассмотрите изображение муравья и выполните задания.



1.1. Покажите стрелками и подпишите на рисунке *конечности, глаз, усики, тело* муравья.

1.2. С помощью какого органа муравьи способны различать окружающие их объекты?

Ответ: _____

1.3. В приведённом ниже списке названы органы насекомого. Все они, за исключением одного, участвуют в поиске добычи. Выпишите название органа, который «выпадает» из общего ряда. Укажите, какую функцию выполняет выбранный Вами орган.

Усики, глаза, трахеи, ходильные ноги.

Ответ: _____

2

Процесс формирования муравья включает в себя следующие этапы: яйцо, личинка, куколка, взрослое насекомое. Найдите в приведённом списке название этого процесса и запишите его.

Размножение, развитие, питание, раздражимость.

Ответ: _____

3

Рассмотрите изображение листа мяты и опишите его по следующему плану: форма листа, жилкование листа, тип листа по соотношению длины и ширины листовой пластинки (без черешка) и по расположению наиболее широкой части. Используйте при выполнении задания линейку и карандаш.



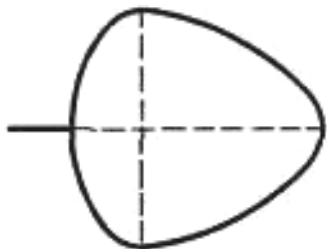
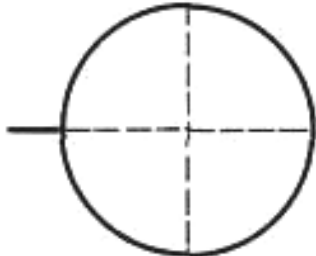
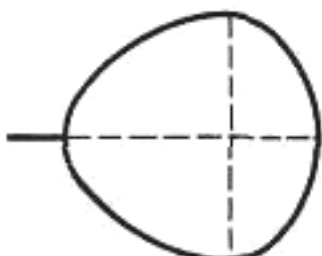
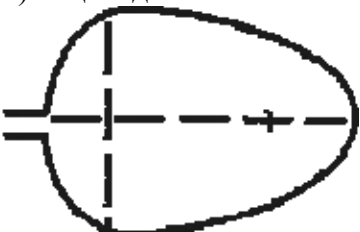


А. Форма листа

<p>1) перисто-лопастная</p>	<p>2) перисто-раздельная</p>
<p>3) перисто-рассечённая</p>	<p>4) цельная</p>

Б. Жилкование листа

<p>1) параллельное</p>	<p>2) дуговидное</p>	<p>3) пальчатое</p>	<p>4) перисто-сетчатое</p>

В. Тип листа по соотношению длины и ширины листовой пластинки (без черешка) и по расположению наиболее широкой части

Длина равна ширине или немного её превышает.		
1) широкояйцевидный 	2) округлый 	3) обратно-широкояйцевидный 
Длина превышает ширину в 1,5–2 раза.		
4) яйцевидный 	5) овальный 	6) обратно-яйцевидный 

Впишите в таблицу **номера** выбранных ответов под соответствующими буквами.

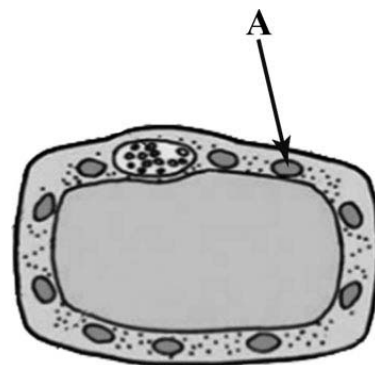


Ответ:

А	Б	В

4

Ученик рассмотрел под микроскопом лист элодеи и сделал соответствующий рисунок клетки листа. Органоид зелёного цвета он обозначил на рисунке буквой А. Запишите название этого органоида.



Ответ: _____

5

5.1. Пятиклассники решили украсить двор школы растениями. В питомнике ребятам предложили декоративные растения, приведённые в списке.

СПИСОК РАСТЕНИЙ:

- 1) голубика садовая
- 2) шиповник морщинистый
- 3) туя западная
- 4) сосна горная
- 5) калина гибридная
- 6) можжевельник казацкий

Какие из представленных растений относят к голосеменным? Укажите в ответе их **номера**.

Ответ: _____

5.2. Вера решила высадить на своём дачном участке сливу, которую она вырастила из косточки в цветочном горшке. Расставьте по порядку номера действий, которые она должна осуществить.



- 1) выкопать ямку в земле
- 2) поместить растение в ямку вместе с почвой из цветочного горшка
- 3) полить высаженную сливу
- 4) засыпать ямку с растением землёй
- 5) полить выкопанную ямку водой

Номера действий в правильном порядке впишите в таблицу.

Ответ:

--	--	--	--	--

6

6.1. Используя приведённую ниже таблицу, ответьте на вопросы.

Содержание органических веществ в семенах некоторых растений и их калорийность

Растения	Органические вещества, г (в 100 г)			Калорийность, Ккал (в 100 г)
	Белки	Жиры	Углеводы	
Грецкий орех	15,2	55,2	7,0	657
Фасоль	22,3	1,7	54,5	322
Кешью	25,7	54,1	13,6	643
Подсолнечник	20,7	52,9	5,0	578

Семена какого из указанных в таблице растений наиболее калорийны?

Ответ: _____

Какие органические вещества содержатся в семенах указанных в таблице растений в интервале 15,2–25,7 г?

Ответ: _____

Семена каких из указанных в таблице двух растений имеют наиболее близкие количественные показатели жиров?

Ответ: _____

6.2. Ниже приведены фотографии семян растений, указанных в таблице. Подпишите под каждой фотографией название соответствующего растения.



А. _____ Б. _____



В. _____ Г. _____



6.3. Из растений, указанных в таблице, производят продукты питания. Под каждой из приведённых ниже фотографий подпишите название соответствующего растения, которое используют в каждом случае.



А. _____ Б. _____ В. _____



7

Прочитайте текст и выполните задания.

(1)В небольших пресных водоёмах встречается растение ряска малая. (2)Её побег – округлая светло-зелёная пластинка диаметром 2–3 мм. (3)Пластинки ряски имеют воздушные полости, благодаря чему не тонут в воде. (4)От пластинки вниз отходит один корень, который не касается дна, но помогает ей сохранять устойчивость на воде и не переворачиваться. (5)Пластинки ветвятся и отделяются друг от друга, так происходит вегетативное размножение. (6)В течение лета ряска может образовать на поверхности небольшого пруда сплошной покров.

7.1. В каких предложениях текста описываются признаки, на основе которых можно сделать вывод о том, что ряска – плавающее растение? Запишите **номера** выбранных предложений.

Ответ: _____

7.2. Сделайте описание рогоза по следующему плану.

А) В сравнении с ряской рогоз **крупнее/мельче**.

Ответ: _____

Б) Какая жизненная форма у рогоза?

Ответ: _____

В) Какие растения обитают в тех же условиях, что и рогоз? Приведите один пример.

Ответ: _____



8

Заполните пустые ячейки на схеме, выбрав слова и/или словосочетания из приведённого списка.

Песец, верблюжья колючка, тайга, пустыня, берёза, сайгак



9

Как Вы думаете, какое правило устанавливается изображённым на рисунке знаком?

Напишите в ответе это правило и укажите место, где можно встретить такой знак.

Ответ: _____



10

На фотографии изображена представитель одной из профессий, связанных с биологией. Определите эту профессию.

Ответ: _____



Напишите, какую работу выполняют люди этой профессии. Чем эта работа полезна обществу?

Ответ: _____

